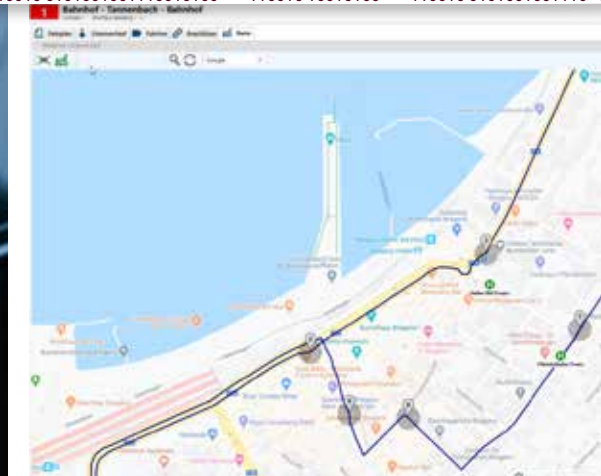


# PlanMATRIK

Smarte ÖPNV-Planungssoftware – Intelligentes und intuitives Planungsprogramm für den öffentlichen Verkehr für Ausschreibungen und effiziente betriebliche Planung



[www.telematrik.com](http://www.telematrik.com)



## Basisdaten, Topologie und Netz

### Topologie

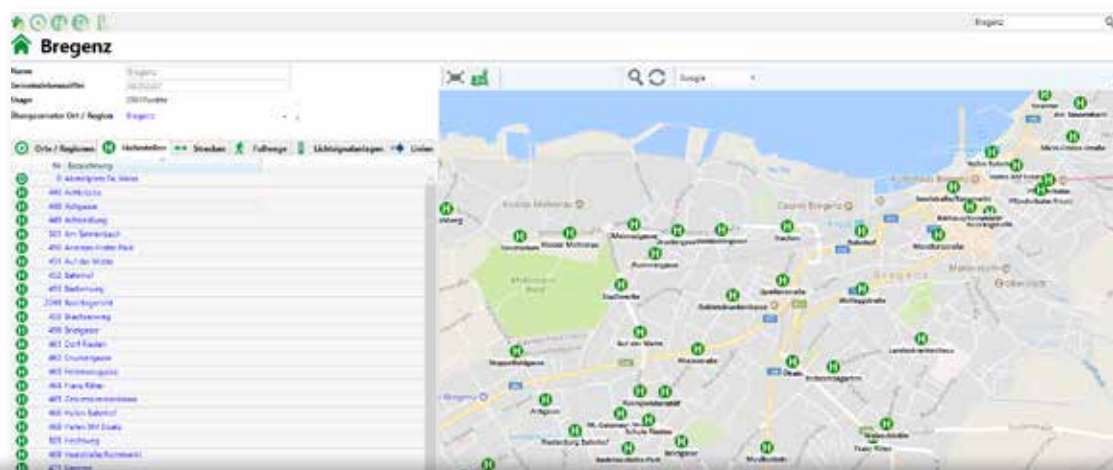
PlanMATRIK ermöglicht die grafische Navigation in der Topologie - vom Ort über die Haltestelle bis zum Haltepunkt des Busses. Die direkte Verbindung der Komponenten erfolgt durch einfache Links im Text oder auf der Karte. Regionen, Strecken und Stopps werden direkt auf der grafischen Kartenansicht angezeigt. Fehlerhafte Einträge in den Stammdaten werden umgehend rot markiert und deutlich dargestellt. Die Bedienung des Systems ist durch einheitliche und farblich abgestimmte grafische Icons im gesamten Planungsprogramm sehr benutzerfreundlich.

### Vermessung

Die Vermessung der Strecken erfolgt einfach und rasch über den Routenplaner in der Kartengrafik. Der automatisch erzeugte Fahrweg lässt sich per Drag & Drop auf eine gewünschte Straße verschieben. Die aus der Karte berechnete Länge wird direkt in das System übernommen. Mit diesen genauen Streckendaten werden die statistischen Berechnungen durchgeführt, die ein exaktes Bild der Aufwände aller Kursfahrten und Sonderfahrten ergeben.

### Betriebliche Infos

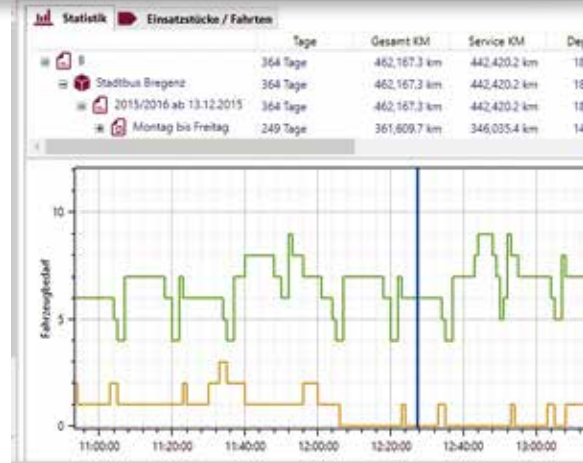
Darüber hinaus umfasst PlanMATRIK die Planung der Fußwege und Umsteigebereiche für eine automatische Anschlussicherung zu weiteren Linien bzw. zur Bahn. Weiter werden exakte Schaltpunkte für die Lichtsignalanlage zur automatischen Vorrangschaltung der Ampeln definiert.





VDV 452

VDV 50



## Grafische Fahrplanung

### Übersicht Fahrplanung

Das Arbeiten erfolgt sehr benutzerfreundlich in der grafischen Ansicht wie in einem Fahrplanbuch. Die Vergrößerung bzw. Verkleinerung der Fahrplanansicht (Zoom-Funktion) verschafft einen schnellen Überblick über die Menge und Vollständigkeit aller Kursdaten.

Das Programm ist einfach in der Anwendung und übersichtlich in der Darstellung der Anschlussdaten in der Fahrplanansicht. Der Im- und Export der Planungsdaten ist direkt aus/in Excel, VDV, DIVA Dino und weiteren Formaten möglich.

### Statistik | Fahrkalkulation

PlanMATRIK verfügt über eine integrierte Online-Statistik über die gesamte Verkehrsregion mit Aufschlüsselung bis ins kleinste Detail. Dies ermöglicht eine schnelle Übersicht und Kalkulation des bestehenden Fahrplanangebotes mit Mindestfahrzeugbedarf und damit eine optimale Aufstellung der detaillierten Daten von der gesamten Region bis zur einzelnen Kursfahrt.

Das Programm zeichnet sich durch eine klare, einfache Benutzerführung durch das gesamte Planungssystem sowie direkte Verlinkung mit den Basisdaten aus. Fehlerhafte Daten sind mittels roter Markierung der Objekte am Bildschirm erkennbar.

### Effektive Anschlussplanung

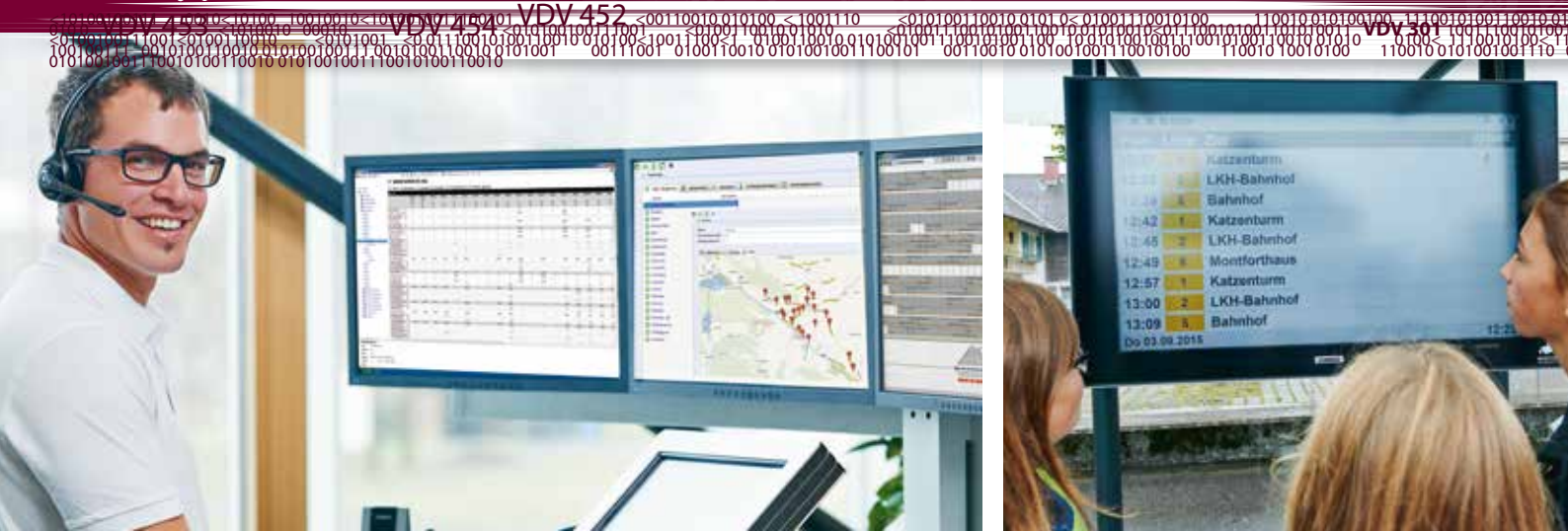
PlanMATRIK bietet eine optimale Unterstützung bei der Anschlussplanung durch die automatische Berechnung der potentiellen Anschlüsse. Das System berechnet – nach einer definierten Minutenanzahl – alle möglichen Anschlüsse für Umsteigebereiche sowie zudem auch für alle Haltestellen der Planungsregion. Die potentiellen Anschlussmöglichkeiten können anschließend wahlweise ausgewählt und aktiviert werden.





VDV 452

VDV 501



## Umlauf- und Dienstplanung

### Grafische Einsatzplanung

Die grafische Einsatzplanung von Fahrzeugen und Fahrpersonal ermöglicht eine schnelle Übersicht über die eingesetzten Ressourcen samt berechneten Zahlen.

Mittels Zoomfunktion gelangt man von der Gesamtansicht auf die einzelnen verplanten Fahrten des Umlaufes. Im Eigenschaftsfenster wird die Perlschnur der Fahrt mit vielen weiteren Details (Zielschilder, Anschlüsse, Ampeln, ...) dargestellt. PlanMATRIK bietet modernste Einsatzplanung durch einfaches Verschieben der grafischen Balken per Drag & Drop.

### Detailplanung, Leerfahrten und Pausen

Sonderfahrten wie beispielsweise Depot-, Transferfahrten oder Pausen können vom System automatisch verplant werden. Einzelne Sonderfahrten können selbstverständlich jederzeit weiter bearbeitet und noch genauer aufgeteilt werden. Zeitliche Überschneidungen oder mögliche weitere Planungsfehler werden in der grafischen Ansicht farblich markiert und können somit sofort behoben werden. PlanMATRIK bietet eine hilfreiche Übersicht über die erstellten Einsatzfahrten durch das Drucken des grafischen Balkendiagramms, der Dienstabellen oder des Umlaufplanes.

### Optimierung der Einsatzdaten

Das System besitzt eine einfache Einsatzoptimierung. Lenk- und Ruheregeln werden bei der Planung berücksichtigt. Über sogenannte Regler werden Parameter justiert und die Optimierung dadurch neu berechnet. Mittels einfacher Schieberegler können Einsätze einzeln bewertet und auf Wunsch fixiert werden. Die halbautomatische Optimierung unterstützt die Disponentin / den Disponenten sehr einfach bei der Planung.



Linie	Landbus Montafon - Winter 84 Innerberg - Barthalomäberg - Schrun		
Von	Innerberg Gh Mühle	Nach	Schruns Montjola
Ab	11:35	An	11:50
Dauer	00:15	Distanz	7108
TM	Mo-So, Feiertage	VB	
Kursfahrt	210842007	Zielschild	x 84 Schruns x



# PlanMATRIK

Smarte ÖPNV Planungssoftware  
Intelligentes und intuitives Planungsprogramm für den öffentlichen Verkehr



## HIGHLIGHTS | OPTIONEN

- Mehrere Benutzer/-innen arbeiten über verteilte Datenbanken
- Zentrale Versionsverwaltung mit Historie
- Schnelle Import- und Exportfunktionalität in verschiedenen Formaten wie Excel, VDV, ...
- Einfache Streckenplanung über integrierten Routenplaner
- GPV-Verortung der Haltestellen in der Satellitenkarte
- Benutzerfreundliche grafische Planung in einem Fahrplanbuch
- Automatische Anschlussberechnung pro Umsteigebereich oder für alle Haltestellen
- Übersichtliche Einsatzplanung im grafischen Gantt-Diagramm
- Automatische Verplanung von Leerfahrten und Pausen
- Exakte Statistikauswertung pro Fahrplan und in den Einsatzplänen

### Optionen

- Halbautomatische Einsatzoptimierung für optimalen Einsatz von Fahrzeugen und Fahrpersonal
- Flexible Anfertigung und Gestaltung Ihres Fahrplandruckes
- Integration der Ansagedateien pro Haltestelle
- Mehrsprachiger Fahrplandruck mit Steuerung der Zielschilder
- Verplanung von mehreren Tarifregionen
- Verwaltung des eigenen Haltestellenkatasters