

BusMATRIK

Android Tablet Bordrechner
 mit autonomer Anschlussicherung,
 Echtzeit-System mit Kommunikationseinheit
 und Ticketing mit Abrechnungssystem



www.telematrik.com



VDY 452

VDY 501



Fahrschein | Ticketing

Der BusMatrik-Printer ist ein hochwertiger Thermodrucker für den schnellen und effizienten Verkauf von Fahrscheinen. Die TicketAPP sowie das Abrechnungssystem sind vollständig in das BusMatrik-System integriert und beinhalten die folgenden Funktionen:

- Einfaches, benutzerfreundliches Layout der Verkaufsoberfläche
- Zuweisung der Fahrscheine auf aktuelle Position und Linie
- Industriedrucker mit staufreiem Schneidesystem
- Grafischer Druck der definierten Ticketvarianten
- Mehrstufig konfigurierbare Benutzerverwaltung des Hintergrundsystems
- Einfaches Abrechnungssystem mit vielen Auswertungsmöglichkeiten

Der Fahrscheinverkauf und dessen Abrechnungsverwaltung sind damit einfach, schnell, zuverlässig und sicher.



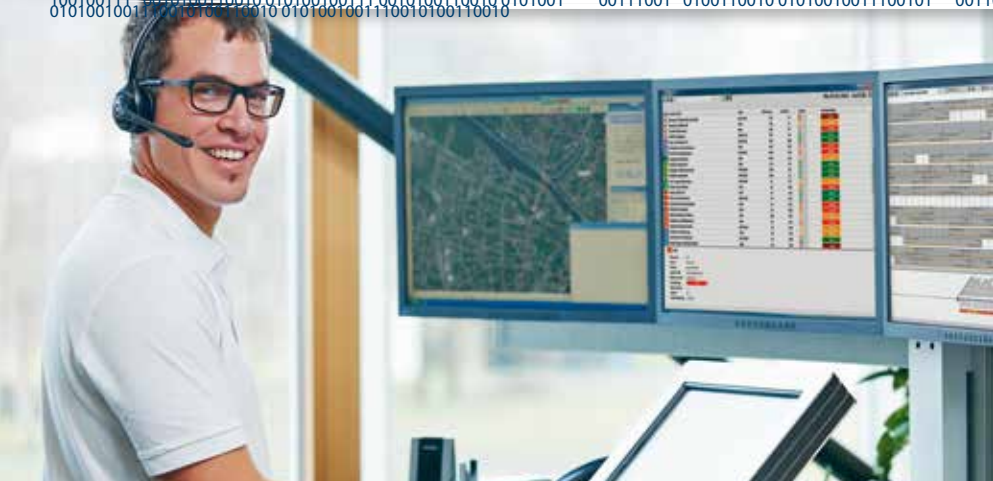
The screenshot shows the Telematik TarifEDVDR 1.23.0.0 software interface. It features a menu bar with options like 'Gültigkeit', 'Tarifzonen, Personen', 'Produkte', 'Ticket Layouts', and 'Listen'. A list of bus routes is displayed on the left, including '11 ST Tübingen', '12 ST Aichtenburg', '13 ST Münsingen', '14 Gomaringen', '15 ST Bodnhausen', '18 ST Ergenzingen', '21 ST Bad Urach', and '22 Immertal/P. Urswen'. The main area shows a 'Kurzbezeichnung' of 'ST Tübingen' and a 'Zone' of '11'. Below this, there is a table with columns for 'Von Zone', 'Nach Zone', 'Via', 'Preisstufe', 'Richtungszuführung', 'Produkt', and 'Preis'. The 'Produkt' column lists various ticket types like 'Einzelfahrschein Erwachsene', 'Einzelfahrschein Kind bar', 'Anschlusshahrschein', 'Regenticket Gruppe', 'Monatskarte (Ere.)', 'Schülermonatskarte', 'Nicky Ticket', 'Regenticket Einzelschein', 'Regenticket Kind', 'Regenticket Gepäck/Fahrad', and 'Aktionsticket'. The 'Preis' column shows corresponding values. On the right, a preview of a ticket is shown with the text 'BOTTENSCHWEIN SWBU', 'Einzelfahrschein', '11 ST Tübingen', and '219 Metzgingen'.





VDV 452

VDV 501



Echtzeit | RealTime

BusMATRIK, das moderne und innovative Echtzeit-System, läuft auf einem Android-Tablet. Die APP hat alle notwendigen Ortungs- und Kommunikationsfunktionen eines Bordrechners integriert und liefert die Grundlage einer professionellen VDV-Echtzeitauskunft. Das Fahrpersonal wird somit immer mit den aktuellen Informationen versorgt:

- Aktuelle GPS-Daten, Position mit Fahrverlauf und Ziel
- Fortlaufende, exakt berechnete Fahrplanlage
- Lückenlose Umlauffahrt mit Leer- und Transferfahrten
- Akustische Warnmeldung zur Unterstützung einer pünktlichen Abfahrt
- Sprach- und Meldungskommunikation mit der Zentrale
- Vollautomatischer Datenaustausch über Mobilfunk
- Automatische Dienstanweisungen am Bildschirm

Eine moderne Verkehrsregion muss heute in der Lage sein, die exakte Echtzeit ihrer Fahrzeugflotte jederzeit abzubilden. Eine hochwertige Fahrgastinformation auf Abfahrtsmonitoren und im Web ist heute fester Bestandteil des öffentlichen Personennahverkehrs.





VDV 452

VDV 501



Anschlüsse | ConTakt

Das ConTakt-Modul für die fahrzeugautonome Anschlussicherung ist vollständig in die BusMATRIK-APP integriert. Während der Fahrt werden am Bildschirm die jeweils folgenden aktuellen Anschlüsse dargestellt. Kommen zwei Fahrzeuge in eine aktive Anschlussbeziehung, werden die Daten automatisch ausgetauscht. Das Fahrpersonal sieht die Wartezeit und kann den Anschluss einfach per Klick bestätigen. Aus ConTakt ergeben sich nachfolgende Vorteile:

- Punktgenaue Anschlussinformation für den Fahrgast
- Einfache Anschlussdisposition für Fahrpersonal oder Disponenten
- Exakte Position und Fahrplanlage des Anschlusspartners
- Zug- / Fremdanschlüsse über VDV 453 – ANS (Anschlussicherung)
- Abstimmung mit direkter Sprachkommunikation des Fahrpersonals

Die Sicherung von Anschlussverbindungen ist eines der wesentlichsten Qualitätsmerkmale im öffentlichen Verkehr.





VDV 452

VDV 501



Bordrechner | Controller

Der BusMatrik-Controller verbindet mittels verschiedener Schnittstellen das Android-Tablet mit der Fahrzeug-elektronik. Der Controller vervollständigt das System zu einem kompletten Bordrechner mit den wie folgt ausgeführten Funktionen:

- Tachoimpulse vom Fahrzeug für punktgenaue Ortung
- Metergenaue Ansteuerung der Zielanzeigen im Bus
- Audiomodul für exakt gesteuerte Ansagen der Haltestellen
- Funkmodul für direkte Ampelbeeinflussung
- E-Ticketing KA oder EC/Kreditkarten-Bezahlung
- Grafische Navigationshilfe in der Karte

Ein modernes Bordrechnersystem entlastet das Fahrpersonal und unterstützt die Konzentration auf den Straßenverkehr und die Fahrgäste.



Zeitraum

Von: 01.01.2018 00:00 00

Bis: 31.01.2018 23:59 23:59

Achtung: Einige Daten haben in den angegebenen Zeitrahmen nicht alle Daten geliefert!

Filter

Fahrer: []

Linie: []

Unternehmen: []

Artikel: []

677 Verkäufe (677 gesamt)

Zeit	Gerät	DeviceId	DeviceType	DeviceName	DeviceNr	Kompasswert	Umlaufzeitpunkt	Verkehrs	Reiseort/Tag
01.01.2018 08:28:26	85007	7	Bordsystem	Scheck Kart	3003		Badnach	7	01.01.2018 08:28
01.01.2018 10:49:56	85007	7	Bordsystem	Scheck Kart	3003		Badnach	7	01.01.2018 10:49
01.01.2018 10:53:47	85007	7	Bordsystem	Scheck Kart	3003		Badnach	7	01.01.2018 10:53
01.01.2018 11:05:19	85007	7	Bordsystem	Scheck Kart	3003		Badnach	7	01.01.2018 11:05
01.01.2018 11:08:27	85007	7	Bordsystem	Scheck Kart	3003		Badnach	7	01.01.2018 11:08
01.01.2018 11:20:38	85007	7	Bordsystem	Scheck Kart	3003		Badnach	7	01.01.2018 11:20
01.01.2018 11:26:27	85007	7	Bordsystem	Scheck Kart	3003		Badnach	7	01.01.2018 11:26
01.01.2018 11:57:12	85007	7	Bordsystem	Scheck Kart	3003		Badnach	7	01.01.2018 11:57

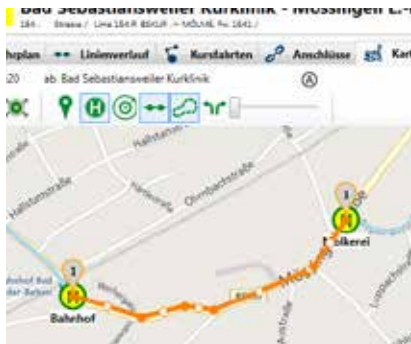


Linie	Landbus Montafon - Winter 84 Innerberg - Barthalomäberg - Schrun		
Von	Innerberg Gh Mühle	Nach	Schruns Montjola
Ab	11:35	An	11:50
Dauer	00:15	Distanz	7108
TM	Mo-So, Feiertage	VB	
Kursfahrt	210842007	Zielschild	x 84 Schruns x



BusMATRIK

Fahrerassistenz, Verkaufssystem mit integriertem Drucker



BusMATRIK ist ein modernes, innovatives Bordtechnik-System auf Android-Basis mit allen Ortungs- und Kommunikationsfunktionen als Fahrerassistenz. Das Fahrpersonal erhält exakt die Information, die es zum jeweiligen Zeitpunkt benötigt, und hat jederzeit die Perlschnur mit der aktuellen Fahrplanlage und Anschlüsse im Überblick. Die integrierte TicketAPP mit E-Ticketing-Funktion bietet einen einfachen Ticketverkauf und eine vollständige Einnahmenverwaltung.

HIGHLIGHTS | OPTIONEN

- Modernes, leistungsstarkes Android-Tablet-System
- Lichtstarkes Multitouch-Display
- Neuestes GPS-Ortungssystem integriert
- Viele Sensoren für exakte Positionierung
- Permanent aktuelles Mobilfunkmodul verfügbar
- Kombinierbar mit kompaktem Drucker / Bordrechner
- Vollautomatischer Datenaustausch
- Funktionsfähig im On- und Offlinebetrieb
- Flexible und vielseitige Montage möglich
- Fernwartungsunterstützung für optimalen Service

Optionen

- Automatische Streckenvermessung über BusMATRIK-APP
- Automatische Fahrgastzählung über Ankopplung von Sensoren
- Ankopplung eines Infotainment-Systems für Infos und Werbung
- EcoDrive-Modul für Verbrauchsbewertung und Analyse des Fahrkomforts
- Optional HighEnd-Drucker mit Rollenscanner
- Auslesung des digitalen Tachos in Vorbereitung